



ID кабеля: 041

Дата / Время: 07/05/2017 01:32:57 PM
 Запас 8.6 dB (NEXT 36-78)
 Врем. предел: ISO11801 PL Class D
 Тип кабеля: Cat 5e U/UTP
 NVP: 69.0%

Оператор: CABEUS
 Версия ПО: 2.7700
 Версия пределов тестирования: 1.9400
 Дата калибровки:
 Осн. (Прибор): 03/27/2017
 Удален. (Прибор): 03/27/2017

Сводка теста: PASS

Модель: DTX-1800
 S/N основного модуля: 9784061
 S/N удаленного модуля: 9784062
 Основной модуль: DTX-PLA002
 Удаленный модуль: DTX-PLA002

Длина (м)	[Пара 36]	88.9
Обосн. задержка (ns), Лимит 498	[Пара 12]	442
Разн. задержек (ns), Лимит 44	[Пара 12]	12
Сопrotивл. (Ом), Лимит 21.0	[Пара 12]	16.2
Вносимые потери Запас (дБ)	[Пара 12]	1.6
Частота (МГц)	[Пара 12]	99.8
Предел (дБ)	[Пара 12]	20.4

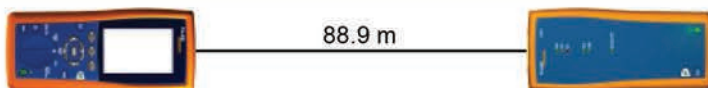
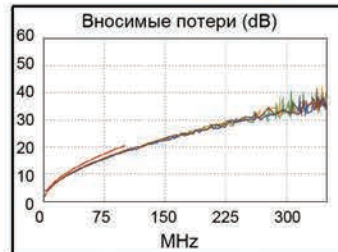
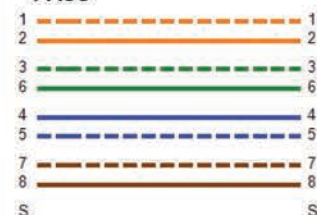
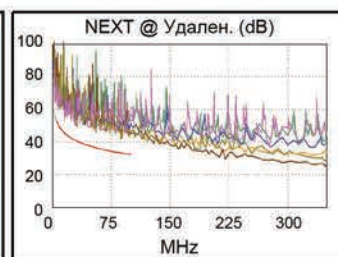
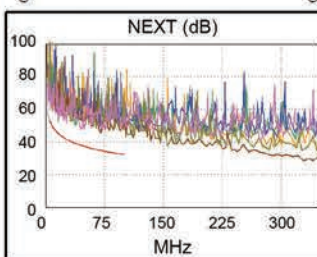


Схема разводки (T568B)
PASS

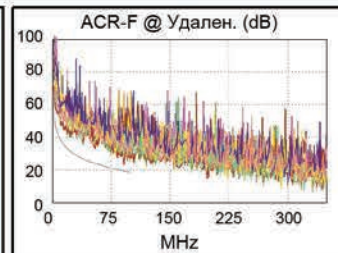
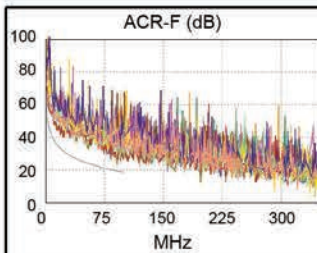


Наихудш. разн Наихудш. знач

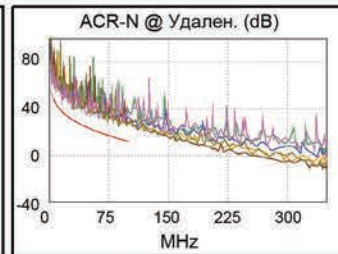
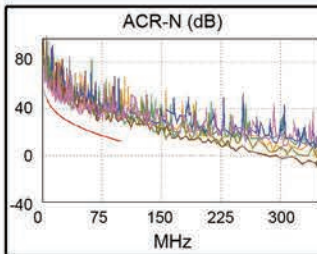
PASS	ОСН.	удал.	ОСН.	удал.
наихудшая пара	45-78	36-78	36-45	36-78
NEXT (dB)	9.2	8.6	9.3	8.9
Част. (МГц)	16.1	31.1	69.3	87.8
Предел (дБ)	45.2	40.6	34.9	33.2
наихудшая пара	45	36	45	36
PS NEXT (dB)	11.2	8.6	11.2	8.6
Част. (МГц)	69.5	87.8	69.5	87.8
Предел (дБ)	31.9	30.2	31.9	30.2



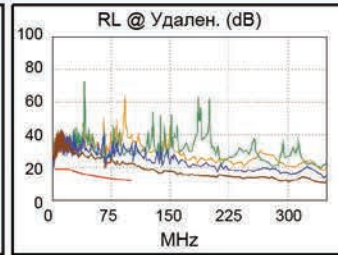
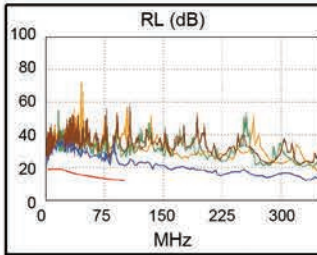
PASS	ОСН.	удал.	ОСН.	удал.
наихудшая пара	36-45	45-36	36-45	45-36
ACR-F (dB)	4.8	4.7	4.8	4.7
Част. (МГц)	91.3	91.3	91.3	91.3
Предел (дБ)	19.4	19.4	19.4	19.4
наихудшая пара	45	45	45	45
PS ACR-F (dB)	7.0	7.5	7.0	7.5
Част. (МГц)	91.3	95.3	91.3	95.3
Предел (дБ)	16.4	16.0	16.4	16.0



PASS	ОСН.	удал.	ОСН.	удал.
наихудшая пара	45-78	36-78	36-45	36-78
ACR-N (dB)	9.8	9.5	13.6	10.5
Част. (МГц)	16.1	31.1	85.3	87.8
Предел (дБ)	37.4	29.7	14.7	14.2
наихудшая пара	78	36	45	36
PS ACR-N (dB)	12.0	10.7	16.7	10.7
Част. (МГц)	16.1	87.8	95.0	87.8
Предел (дБ)	34.4	11.2	9.8	11.2



PASS	ОСН.	удал.	ОСН.	удал.
наихудшая пара	45	78	45	78
RL (dB)	8.8	6.1	9.2	6.1
Част. (МГц)	3.8	67.3	98.3	67.3
Предел (дБ)	19.0	13.7	12.1	13.7



Совместимость с сетевыми стандартами:
 10BASE-T 100BASE-TX 100BASE-T4
 1000BASE-T ATM-25 ATM-51
 ATM-155 100VG-AnyLan TR-4
 TR-16 Active TR-16 Passive